

www.ciclodagua.com

Manual de instalação - Flange Longa DN 150 / 200mm

Finalidade:

As flanges longas Ciclodagua foram elaboradas para serem de fácil instalação e adaptável a várias situações. Podem ser instaladas em reservatórios de qualquer material com paredes de 1 a 35cm de espessura.

LISTA DE MATERIAIS:

16 Porcas alto-travante de aço 6mm

16 Arruelas de aço inoxidável 6mm

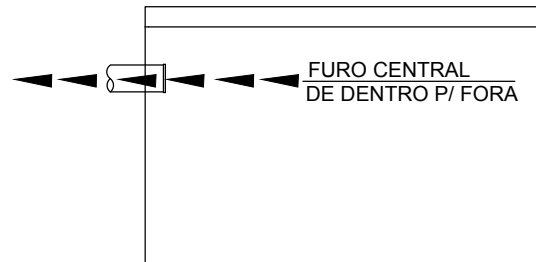
02 Flanges

01 Condutor

02 Anéis de vedação (Oring)

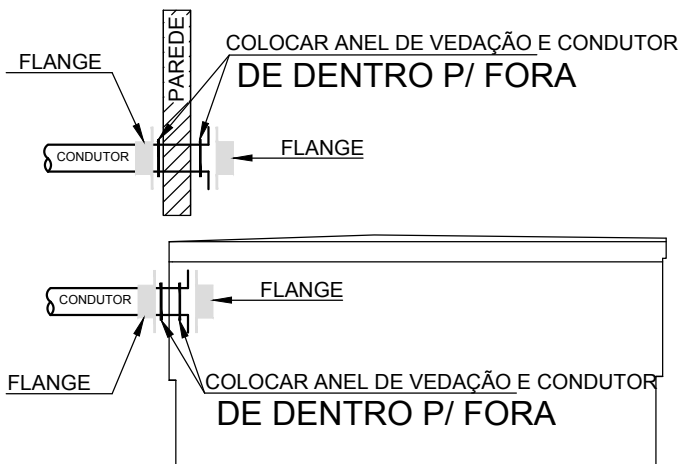
1° Perfuração do reservatório:

O furo central deve ser feito de dentro pra fora para evitar falhas ou imprevistos.



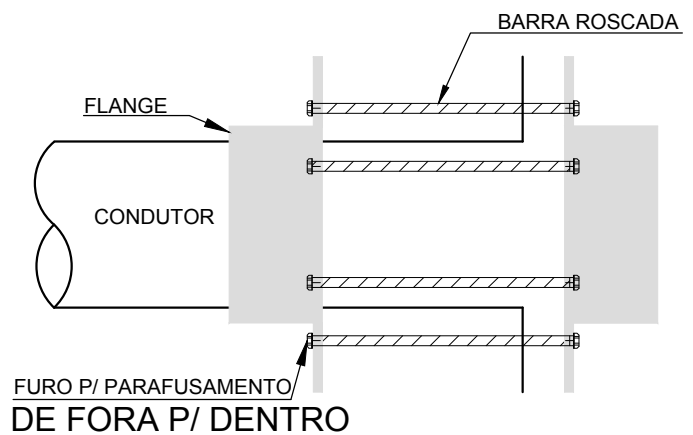
2° Montagem:

Deve-se colocar o anel de vedação no condutor posteriormente colocar o condutor de dentro para fora da cisterna, depois na parte externa colocar outro anel de vedação e então a flange externa, sobre o condutor.



3° Perfuração para parafusamento:

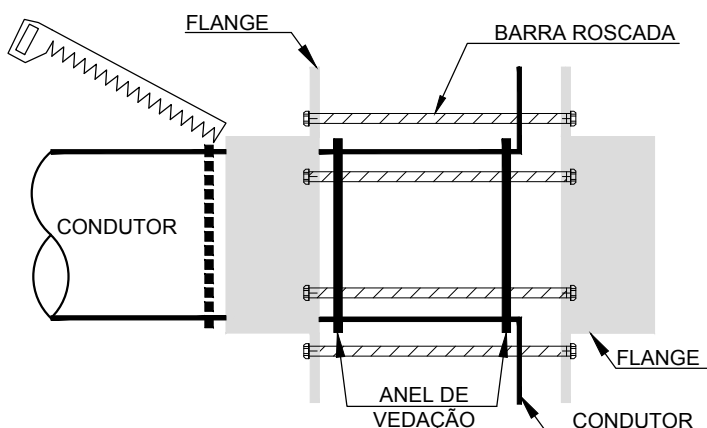
As perfurações devem ser feitas equidistantes e do círculo central para fora nos raios marcado nas flanges (usar broca para ferro 0,6mm).



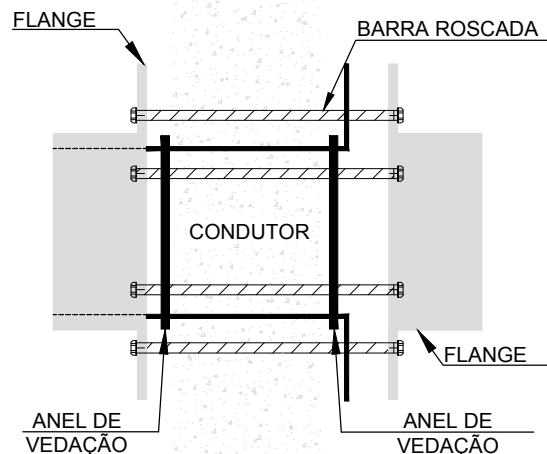
4° Encerrando o serviço:

Passo o parafuso ou barra roscada (do tamanho necessário para o serviço) pelos furos coloque as arruelas dos dois lados então as porcas e aperte apenas o necessário para dar a vedação.

Corte o excedente do condutor até a linha da flange.



DETALHE GERAL:



OBs 1 : as flanges são pontas portando deve-se colocar usar bolsas e anéis de vedação nas conexões que irão se encaixar nela.

OBs 2: Caso seja necessário pode-se desbastar as laterais das flanges até 1 cm do limite das arruelas.